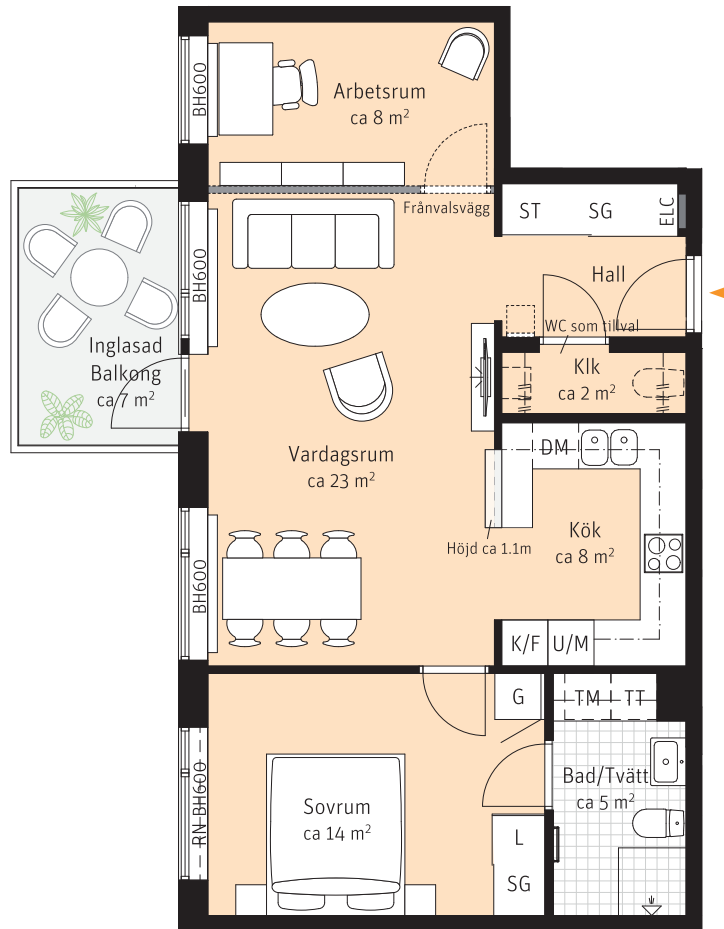


# 3 (2) RoK, ca 67 m<sup>2</sup>

Bonum Brf Trädgården  
Lgh 232



Lgh 232

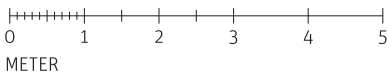
TAKHÖJD  
Ca 2.5m.

LÄGENHETSNUMRERING

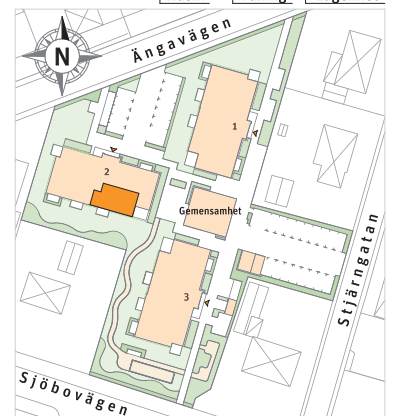
1	1	1
Husnr	Våning	Lägenhet

K	Kylskåp	TT	Torktumlare	ELC	Elcentral
F	Frys	[	Handdukstork	BH	Bröstningshöjd i mm
	Inbyggnadshäll	G	Garderob	RN	Radiator i nisch
U/M	Ugn/Mikro	ST	Städsåp		Radiator preliminär placering
DM	Diskmaskin	L	Linnesåp		
—	Översåp	SG	Skjutdörrsgarderob		
TM	Tvåttmaskin		Fällbar sits som tillval		

1:100



METER



Versionsdatum 2023-08-10

RUBRIK ANGER ANTAL RUM SOM UPPLÅTS AV BOSTADSRÄTTSFÖRENINGEN ENLIGT EKONOMISK PLAN. SIFFRAN INOM PARENTES I RUBRIKEN ANGER ANTAL RUM SOM PLANLÖSNINGEN KAN ÄNDRAS TILL GENOM KÖPARENS TILLVAL.

PARTERNA ÄR ÖVERENS OM ATT MINDRE FÖRÄNDRINGAR I LÄGENHETENS UTFORMNING, INKLUSIVE TAKHÖJD, SAMT MINDRE AVVIKELSE GÄLLANDE LÄGENHETSAREA INTE SKA KOSTNADSREGLERAS. OM TOTALA BOYTAN EFTER EVENTUELL OMMÄTNING MELLAN FÖRHANDS- OCH UPPLÅTELSEAVTAL SKILJER MED MER ÄN 5 % KORRIGERAS INSATSEN UTFRÅN DEN DEL SOM ÖVERSTIGER 5 %.