

# 2 Rok, ca 55 m<sup>2</sup>

Brf. Bonum Rosenrot

Trapphus 25: Lgh 1202, 1302, 1402, 1502, 1602

Trapphus 23: Lgh 2202, 2302, 2402, 2502, 2602

Trapphus 21: Lgh 3202, 3302, 3402, 3502, 3602

Lägenhetsnummer förklaring:

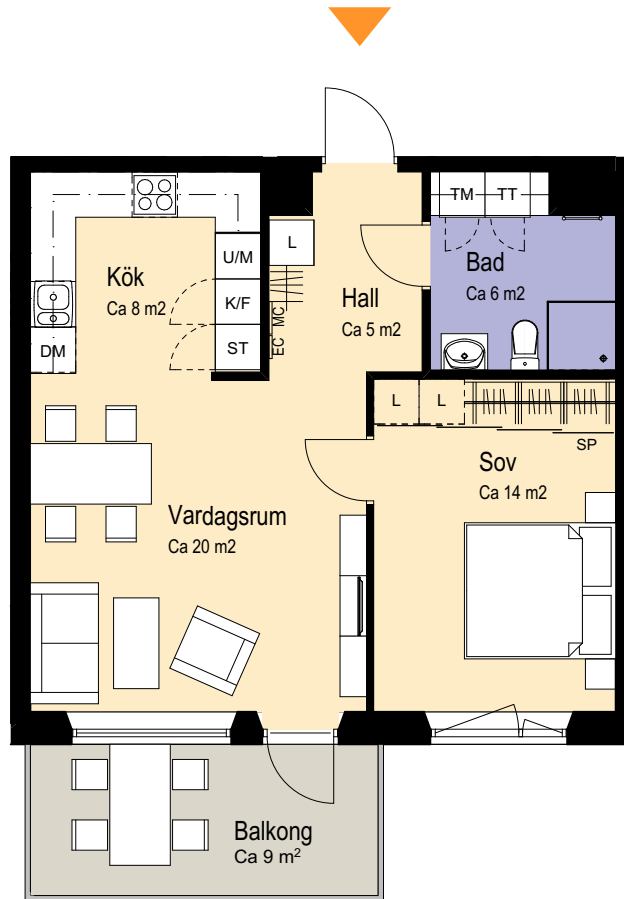
Lgh 1302, 3 = Plan 3

Lgh 2402, 2 = Plan 4

Lgh 3602, 6 = Plan 6

## FÖRKLARING

- G** Garderob
- GX** Garderob (xx-cm i bredd)
- Sp** Spishäll
- ST** Städskap
- U/M** Ugn & mikro i väggskåp
- L** Linneskåp
- LX** Linneskåp (xx-cm i bredd)
- DM** Diskmaskin
- TT** Torktumlare
- TM** Tvättmaskin
- K** Kyl
- F** Frys
- K/F** Kyl/Frys
- DB** Diskbänk
- KPH** Kapphylla
- KL** Klädstång
- MC** Mediacentral
- EC** Elcentral
- SP** Spegel
- HD** Handdukstork



-Välplanerad 2:a med yteffektiv samvarodel.

-Öppen planlösning för tydlig kontakt.

-Tilltagna fönster mot söder för maximalt ljusinsläpp och stor balkong i söderläge som vätter in mot gården.

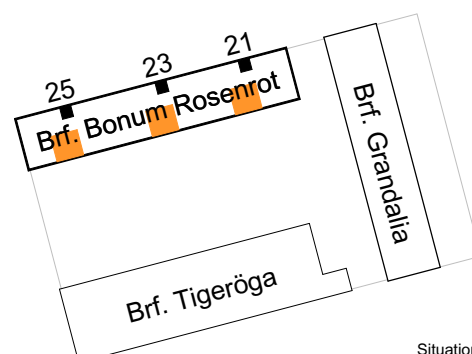
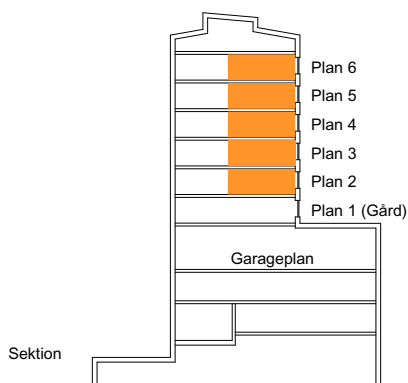
Anders Pettersson (Ansvarig arkitekt).

Sikt in mot gård

- Parkett**
- Klinker**
- Balkong**



SKALA 1:100



# 3 Rok, ca 77 m<sup>2</sup>

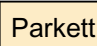
Brf. Bonum Rosenrot  
Trapphus 21: Lgh 3101

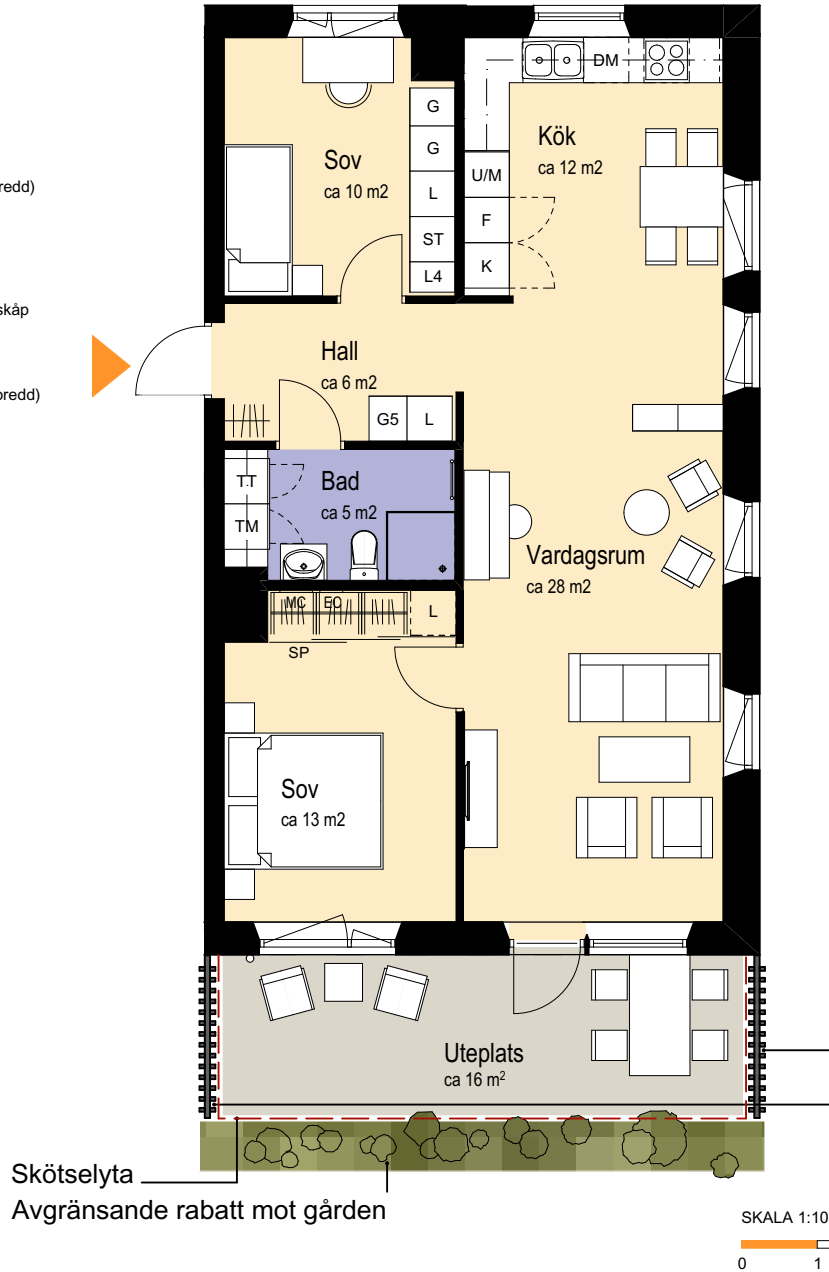
Lägenhetsnummer förklaring:  
Lgh 3101, 1 = Plan 1

Utsikt över Broslättsgatan

## FÖRKLARING

- G** Garderob
- G5** Garderob (50cm i bredd)
-  Spishäll
- ST** Städskap
- U/M** Ugn & mikro i väggskåp
- L** Linneskåp
- L4** Linneskåp (40cm i bredd)
- DM** Diskmaskin
- TT** Torktumlare
- TM** Tvättmaskin
- K** Kyl
- F** Frys
- K/F** Kyl/Frys
-  Diskbänk
-  Kapphylla
-  Klädstång
- MC** Mediacentral
- EC** Elcentral
- SP** Spegel
-  Handdukstork

-  Parkett
-  Klinker
-  Uteplats



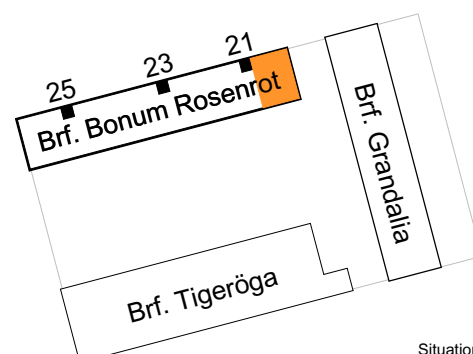
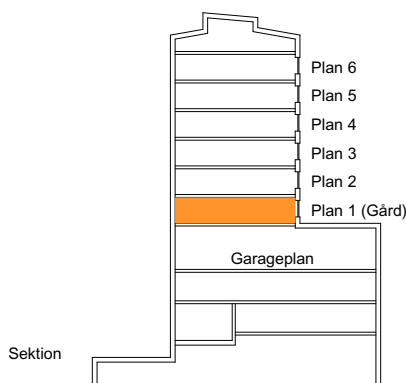
- Gavellägenhet.  
3:a med dagsljusinsläpp från norr, söder och öster.
- Siktlinje tvärs genom lägenheten knyter samman samvarodelen.
- Sovrum placerade i tystare lägen.
- Stor uteplats i söderläge med utsikt mot gården.
- Fönstren i öster vetter mot gångstråk från kvartersgemensam hiss.

Anders Pettersson (Ansvarig arkitekt).

Avskiljande spaljéer  
(Höjd ca 180cm)



SKALA 1:100



# 3 Rok, ca 77 m<sup>2</sup>

Brf. Bonum Rosenrot

Trapphus 21: Lgh 3201, 3301, 3401, 3501, 3601

Lägenhetsnummer förklaring:

Lgh 3401, 4 = Plan 4

Utsikt över Broslättsgatan

## FÖRKLARING

- G** Garderob
- G5** Garderob (50cm i bredd)
- Sp** Spishäll
- ST** Städskap
- U/M** Ugn & mikro i väggskåp
- L** Linneskåp
- L4** Linneskåp (40cm i bredd)
- DM** Diskmaskin
- TT** Torktumlare
- TM** Tvättmaskin
- K** Kyl
- F** Frys
- K/F** Kyl/Frys
- DB** Diskbänk
- KP** Kapphylla
- KL** Klädstång
- MC** Mediacentral
- EC** Elcentral
- SP** Spegel
- HT** Handdukstork

- Parkett**
- Klinker**
- Balkong**



-3:a med dagsljusinsläpp från både norr, söder och öster.

-Siktlinje tvärs genom lägenheten knyter samma samvarodelen.

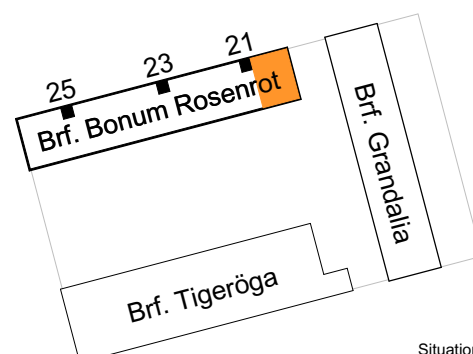
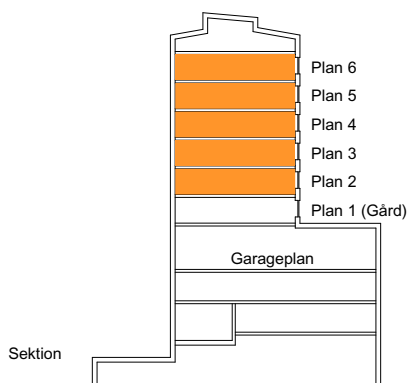
-Sovrum placerade i tystare lägen.

-Stor balkong i söderläge med utsikt över gården.

Anders Pettersson (Ansvarig arkitekt).



SKALA 1:100



# 3 Rok, ca 81 m<sup>2</sup>

Brf. Bonum Rosenrot

Trapphus 23: Lgh 2203, 2303, 2403, 2503, 2603

Trapphus 21: Lgh 3203, 3303, 3403, 3503, 3603

Lägenhetsnummer förklaring:

Lgh 2303, 3 = Plan 3

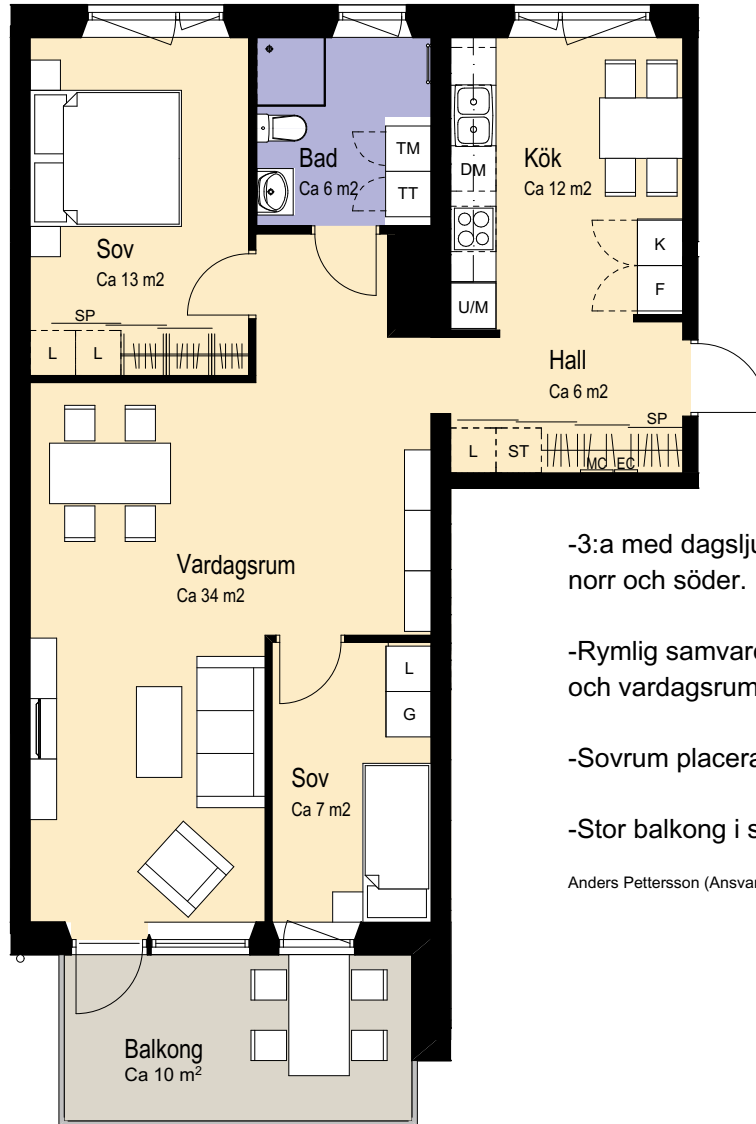
Lgh 3403, 4 = Plan 4

Utsikt över Broslättsgatan

## FÖRKLARING

- G** Garderob
- GX** Garderob (xx-cm i bredd)
- Sp** Spishäll
- ST** Städskap
- U/M** Ugn & mikro i väggskåp
- L** Linneskåp
- LX** Linneskåp (xx-cm i bredd)
- DM** Diskmaskin
- TT** Torktumlare
- TM** Tvättmaskin
- K** Kyl
- F** Frys
- K/F** Kyl/Frys
- DB** Diskbänk
- KPH** Kapphylla
- KL** Klädstång
- MC** Mediacentral
- EC** Elcentral
- SP** Spegel
- HD** Handduktork

- Parkett**
- Klinker**
- Balkong**



-3:a med dagsljusinsläpp både från norr och söder.

-Rymlig samvarodel där balkong och vardagsrum samverkar.

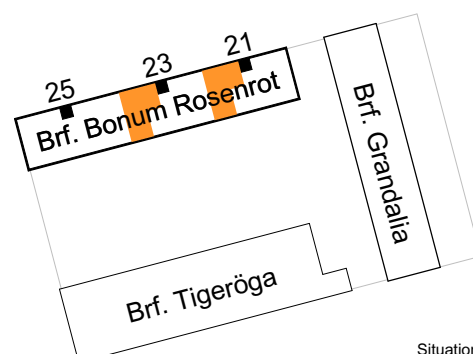
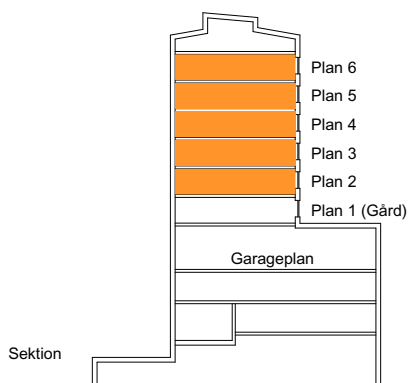
-Sovrum placerade i tystare lägen.

-Stor balkong i söderläge.

Anders Petterson (Ansvarig arkitekt).

Sikt in mot gård

SKALA 1:100



# 3 Rok, ca 81 m<sup>2</sup>

Brf. Bonum Rosenrot  
 Trapphus 23: Lgh 2102  
 Trapphus 21: Lgh 3102

Lägenhetsnummer förklaring:  
 Lgh 2102, 1 = Plan 1  
 Lgh 3102, 1 = Plan 1

Utsikt över Broslättsgatan

## FÖRKLARING

- G** Garderob
- GX** Garderob (xx-cm i bredd)
- Spishäll**
- ST** Städskåp
- U/M** Ugn & mikro i väggskåp
- L** Linneskåp
- LX** Linneskåp (xx-cm i bredd)
- DM** Diskmaskin
- TT** Torktumlare
- TM** Tvättmaskin
- K** Kyl
- F** Frys
- K/F** Kyl/Frys
- o** Diskbänk
- |||||** Kapphylla
- |||||** Klädstång
- MC** Mediacentral
- EC** Elcentral
- SP** Spegel
- Handdukstork

- Parkett**
- Klinker**
- Uteplats**



-3:a med dagsljusinsläpp både från norr och söder.

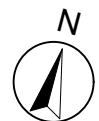
-Rymlig samvarodel där uteplats och vardagsrum samverkar.

-Sovrum placerade i tystare lägen.

-Stor uteplats i söderläge.

Anders Pettersson (Ansvarig arkitekt).

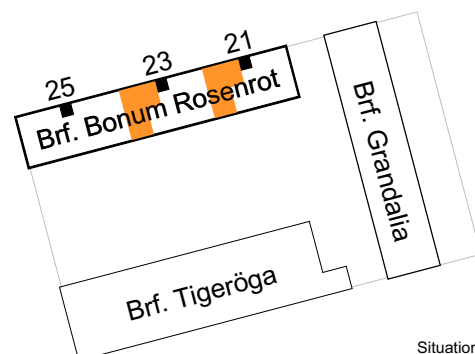
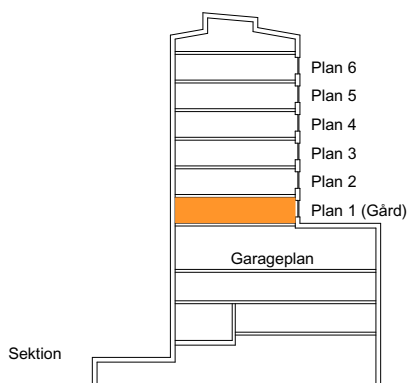
Avskiljande spaljéer  
 (Höjd ca 180cm)



SKALA 1:100



Skötselyta  
 Avgränsande rabatt mot gården



# 3 Rok, ca 84 m<sup>2</sup>

Brf. Bonum Rosenrot

Trapphus 25: Lgh 1201, 1301, 1401, 1501, 1601

Trapphus 23: Lgh 2201, 2301, 2401, 2501, 2601

Lägenhetsnummer förklaring:

Lgh 1201, 2 = Plan 2

Lgh 2301, 3 = Plan 3

Utsikt mot Broslättsgatan

## FÖRKLARING

- G** Garderob
- GX** Garderob (xx-cm i bredd)
- Sp** Spishäll
- ST** Städskap
- U/M** Ugn & mikro i väggskåp
- L** Linneskåp
- LX** Linneskåp (xx-cm i bredd)
- DM** Diskmaskin
- TT** Torktumlare
- TM** Tvättmaskin
- K** Kyl
- F** Frys
- K/F** Kyl/Frys
- DB** Diskbänk
- KPH** Kapphylla
- KL** Klädstång
- MC** Mediacentral
- EC** Elcentral
- SP** Spegel
- HD** Handdukstork

- Parkett**
- Klinker**
- Balkong**



-3:a med dagsljusinsläpp från både norr och söder.

-Rundgång ger rymd åt lägenheten.

-Samvarodel som verkar ihop med balkongen.

-Sovrum placerade i tystare lägen.

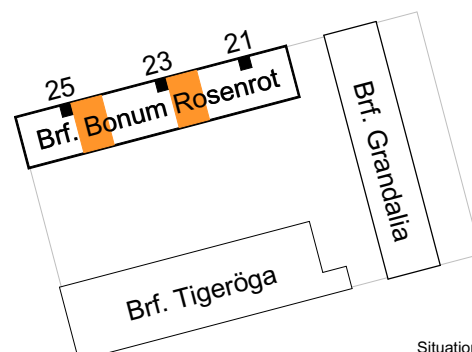
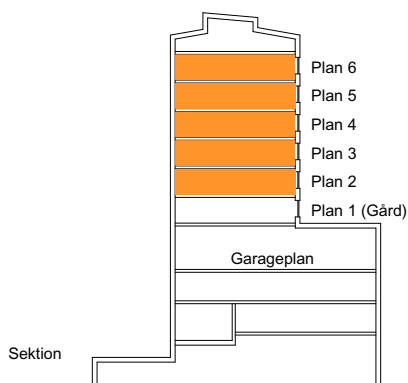
-Siktlinje tvärs genom lägenheten knyter samman kök med resterande utrymmen.

-Stor balkong i söderläge med utsikt mot gården.

Anders Pettersson (Ansvarig arkitekt).



SKALA 1:100



# 3 Rok, ca 84 m<sup>2</sup>

Brf. Bonum Rosenrot

Trapphus 25: Lgh 1101

Trapphus 23: Lgh 2101

Lägenhetsnummer förklaring:

Lgh 1101, 1 = Plan 1

Lgh 2101, 1 = Plan 1

Utsikt mot Broslättsgatan

## FÖRKLARING

- G** Garderob
- GX** Garderob (xx-cm i bredd)
- Spishäll**
- ST** Städskap
- U/M** Ugn & mikro i väggskåp
- L** Linneskåp
- LX** Linneskåp (xx-cm i bredd)
- DM** Diskmaskin
- TT** Torktumlare
- TM** Tvättmaskin
- K** Kyl
- F** Frys
- K/F** Kyl/Frys
- DB** Diskbänk
- Kapphylla**
- Klädstång**
- MC** Mediacentral
- EC** Elcentral
- SP** Spegel
- Handdukstork**

- Parkett**
- Klinker**
- Uteplats**



-3:a med dagsljusinsläpp från både norr och söder.

-Rundgång ger rymd åt lägenheten.

-Samvarodel som verkar ihop med uteplatsen.

-Sovrum placerade i tystare lägen.

-Siktlinje tvärs genom lägenheten knyter samman kök med resterande utrymmen.

-Stor uteplats i söderläge med utsikt mot gården.

Anders Pettersson (Ansvarig arkitekt).

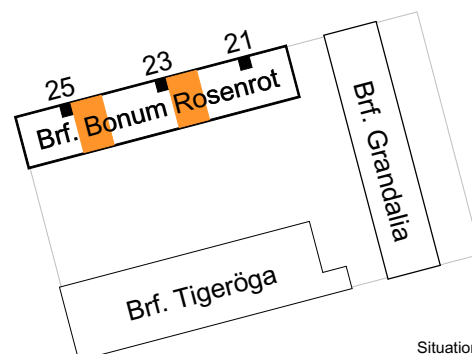
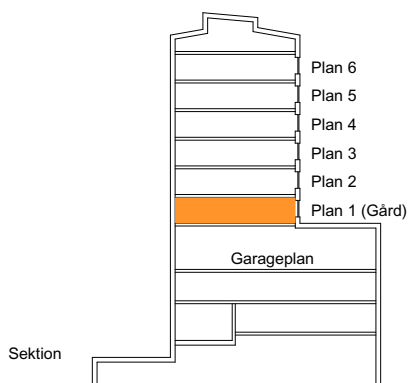
Avskiljande spaljéer (Höjd ca 180cm)



SKALA 1:100



Skötselyta  
Avgränsande rabatt mot gården



# 4 Rok, ca 105 m<sup>2</sup>

Brf. Bonum Rosenrot

Trapphus 25: Lgh 1203, 1303, 1403, 1503, 1603

Lägenhetsnummer förklaring:

Lgh 1203, 2 = Plan 2

Lgh 1203 har vy från köket över bilbron med dess sedumtak.

Utsikt över Broslättsgatan.

## FÖRKLARING

- G** Garderob
- G4** Garderob (40cm i bredd)
- Sp** Spishäll
- ST** Städskåp
- U/M** Ugn & mikro i väggskåp
- L** Linneskåp
- LX** Linneskåp (xx-cm i bredd)
- DM** Diskmaskin
- TT** Torktumlare
- TM** Tvättmaskin
- K** Kyl
- F** Frys
- K/F** Kyl/Frys
- DB** Diskbänk
- KP** Kapphylla
- KL** Klädstång
- MC** Mediacentral
- EC** Elcentral
- SP** Spegel
- HD** Handdukstork



- Gavellägenhet.
- 4:a med öppen planlösning mellan kök och vardagsrum.
- Fri siktlinje från norr till söder.
- Rymlig samvarodel med tilltagen yta för förvaring.
- Sovrum placerade i tystare lägen.
- Stor balkong i söderläge med utsikt över gården.

Anders Pettersson (Ansvarig arkitekt).

- Parkett**
- Klinker**
- Balkong**

